

LATHROP

Actualización de Plan General

Boletín 3 de Abril de 2022

El borrador público del Plan General y el EIR estarán disponibles muy pronto para su revisión

En la primavera de 2022, la ciudad de Lathrop publicará el borrador del Plan General y el borrador del EIR para que el público lo revise y comente sobre el mismo. Se invita al público a revisar estos documentos y a dar sus comentarios por escrito a la ciudad. La ciudad organizará un taller público durante el período de revisión. Consulte el sitio web del Plan General para ver las actualizaciones:

www.lathrop.generalplan.org

¿Qué es un Plan General?

Un plan general está diseñado para servir como la "constitución" o "proyecto" de una comunidad para las decisiones futuras relativas al uso del suelo, la infraestructura, los servicios públicos y la conservación de los recursos. Todos los planes específicos, las subdivisiones, los proyectos de obras públicas y las decisiones de zonificación tomadas por la ciudad deben ser coherentes con el Plan General. **El Plan General proporciona orientación para alcanzar un futuro previsto en un periodo de 20 años, hasta el 2040.**

¿Qué es un EIR?

Un Informe de Impacto Ambiental, o EIR, es un documento que cumple con los requisitos de la Ley de Calidad Ambiental de California (CEQA). **El EIR proporciona un análisis de los posibles impactos ambientales del Proyecto de Plan General**, y proporciona al público, a la Comisión de Planificación y a la Ciudad una herramienta para utilizar durante la revisión y consideración del Proyecto del Plan General

¿Qué incluye un plan general?



Uso del suelo

Establece designaciones y patrones de uso del suelo para apoyar el crecimiento deseado



Circulación

Guía las decisiones sobre el transporte de automóviles, bicicletas, peatones y transporte público



Desarrollo económico

Proporciona herramientas y estrategias para fortalecer y diversificar la economía local



Actividades Recreativas y recursos

Planifica los espacios al aire libre y los parques e incluye medidas para proteger los recursos naturales y promover la sustentabilidad



Instalaciones públicas

Guía los servicios como el agua, el alcantarillado, la policía y las escuelas



Seguridad

Trata los riesgos como los riesgos geológicos y los materiales peligrosos.



Ruido

Se refiere a los usos generadores de ruido y áreas sensibles al ruido, como las residencias y las escuelas



Justicia de Salud y Ambiental

Proporciona un enfoque integrado para la justicia ambiental, las comunidades saludables y la equidad social

Proceso de actualización del Plan General

- 1 Identificar las prioridades de - Completo la comunidad**
Identifica las prioridades de la comunidad, se organizan Talleres para desarrollar una visión a largo plazo de la ciudad y establecer prioridades.
- 2 Informa sobre las condiciones - Completo existentes**
Información completa sobre las condiciones y tendencias actuales.
- 3 Problemas y oportunidades - Completo**
Describe completamente los valores fundamentales e identifica los problemas y las oportunidades de la comunidad basándose en las aportaciones de la comunidad, la información de las partes interesadas y los talleres para desarrollar la visión.
- 4 Alternativas de uso del suelo - Completo**
Prepara mapas conceptuales de uso del suelo, basados en las aportaciones recibidas de la comunidad y de los dirigentes de la ciudad.
- 5 Proyecto de conjuntos de - Completo objetivos y políticas**
Desarrollar objetivos, políticas y acciones para abordar los problemas identificados y lograr los usos del suelo deseados. **Estamos aquí**
- 6 Proyecto de Plan General**
Diseñar un plan para alcanzar la visión más favorable para el futuro de la ciudad
- 7 Informe de impacto ambiental**
Analizar los efectos ambientales de la aplicación del Plan General
- 8 Adopción del Plan General**
La Comisión de Urbanismo y la Ciudad estudiarán el Plan General en una serie de audiencias públicas

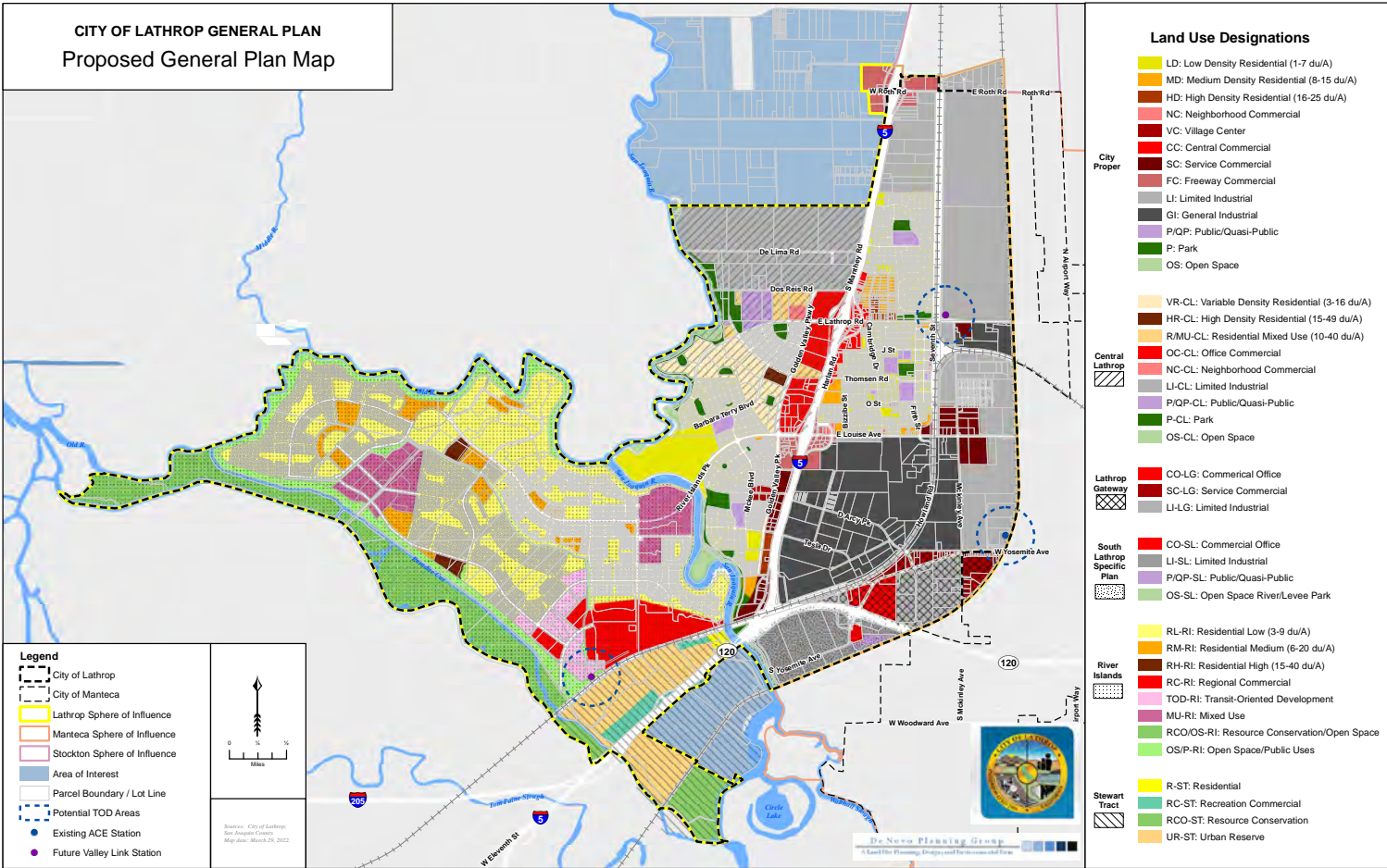
Mapa de uso del suelo preferido

En julio de 2021, el Cabildo de la Ciudad proporcionó la dirección final sobre las revisiones del Mapa de Uso del Suelo Preferido. **Las designaciones de uso del suelo, incluidos los usos y densidades permitidos, para cada terreno en los límites de la ciudad.** El Mapa de Uso del Suelo se adhiere a los objetivos identificados a lo largo del proceso de Visión y participación de la comunidad para:

- » Proporcionar una gama de opciones de vivienda de alta calidad
- » Atraer y retener empresas e industrias que ofrezcan puestos de trabajo de alta calidad y bien remunerados
- » Seguir manteniendo y mejorando las oportunidades de transporte multimodal
- » Mantener una fuerte sostenibilidad fiscal y seguir prestando servicios públicos eficientes y adecuados
- » Incluir los nuevos requisitos de la ley estatal
- » Incluir las nuevas tendencias en materia de transporte, vivienda y empleo



CITY OF LATHROP GENERAL PLAN
Proposed General Plan Map



El borrador del Plan General y el mapa de uso de suelo estarán disponibles para su revisión en el sitio web:

Lathrop.GeneralPlan.org

Si desea ser añadido a la lista de correo de la Actualización del Plan General, por favor, póngase en contacto con Rick Caguiat, Director Adjunto, en el Departamento de Desarrollo Comunitario de la Ciudad de Lathrop.

Rick Caguiat

390 Towne Center Drive, Lathrop, CA 95330

Teléfono (209) 941-7296

Correo electrónico: rcaguiat@ci.lathrop.ca.us

Página web: www.ci.lathrop.ca.us

Próximos pasos

Revisión pública del borrador del Plan General

Se invita a la comunidad a revisar y comentar sobre el borrador del Plan General. Al revisar el Borrador del Plan General, por favor considere las siguientes preguntas:

¿Reflejan los objetivos y políticas, los valores y prioridades de Lathrop tanto ahora como en el futuro?

¿Hay objetivos y políticas específicas que cree que deberían revisarse?

¿Existen cuestiones importantes para la comunidad que no se aborden adecuadamente en el Proyecto de Plan General?

Talleres públicos

Durante el periodo de revisión pública, la ciudad organizará talleres públicos para revisar el borrador del Plan General, responder a las preguntas del público y recibir los comentarios de la comunidad. Consulte el sitio web del Plan General para ver las fechas y la información sobre las reuniones

Audiencias públicas y adopción

Tras el período de revisión y comentarios públicos para el borrador del Plan General y el borrador del EIR, la Comisión de Planificación de Lathrop llevará a cabo audiencias públicas para considerar una recomendación de adopción del Plan General. A continuación, la ciudad llevará a cabo una serie de audiencias públicas para revisar los comentarios del público, finalizar el Plan General y adoptarlo. Una vez programadas, las fechas de las audiencias públicas se publicarán en el sitio web de la ciudad de Lathrop y en el sitio web de la actualización del Plan General. En las audiencias habrá más oportunidades para los comentarios del público